

# Minimal Invasiver Zugang für die Implantation der Hüft-Total-Prothese

## Eine moderne Operationsmethode



# Arthrose des Hüftgelenkes

## Anzeichen

- Schmerzen bei Anlauf und Belastung
- Einsteifung der Hüfte
- Ruhe (Nacht) Schmerzen
- Einschränkung der Lebensqualität



# Arthrose des Hüftgelenkes

## Häufigkeit

- Ab 60. Lebensjahr: jeder 5. Patient Anzeichen von Hüftarthrose
- Männer und Frauen etwa gleich oft
- in Deutschland ca. 150.000 Operationen pro Jahr

## Therapie

- zuerst nicht-operative (Medikamente, Physiotherapie etc.)
- später operative künstliches Hüftgelenk

## Lebensdauer Hüftprothese

- 10 – 15 Jahre
- 2. Ersatz-Operationen möglich



# Prinzip der Hüft-Prothesen Operation



1. Ausrenken des Gelenkes



2. Einsetzen der Pfanne



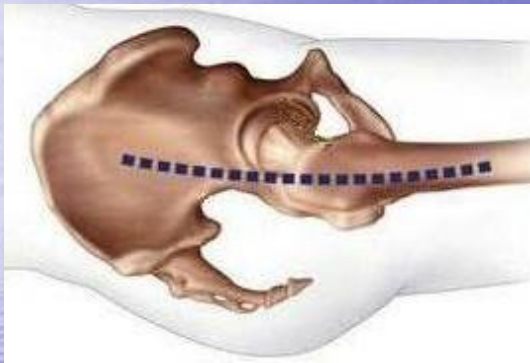
3. Einsetzen des Schenkelhalses



4. Einrenken des neuen Gelenkes



# Standard Hüft-Operation heute



- Langer Hautschnitt
- Ablösen, Durchtrennen der Muskulatur

## Vorteil

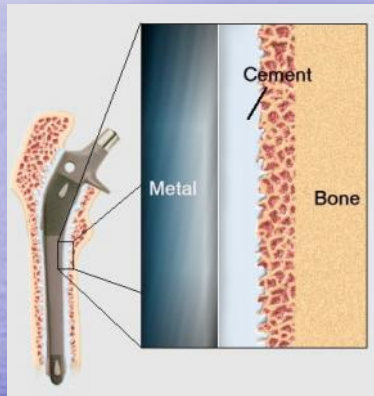
- Gute Uebersicht

## Nachteil

- Schwächung der Muskulatur
- Risiko Ausrenken
- Spitaldauer und Erholungsphase länger

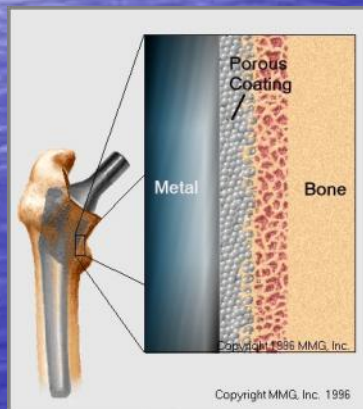


# Verankerung Hüft-Total-Prothese



## 1. Mit Knochenzement

- Verschleiss
- Entfernen mühsam
- + Sofort stabil



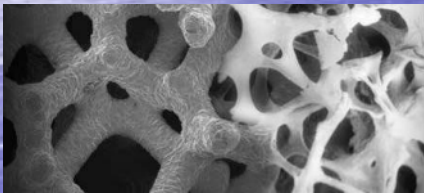
## 2. Zementfrei

- Länger bis festgewachsen
- + Wenig Verschleiss
- + Besser bei jüngeren Patienten

# Neue Entwicklungen bei Hüftgelenk-Operation



1. **Verbesserung des Plastik-Einsatzes**  
(Hochmolekulares Polyethylen)



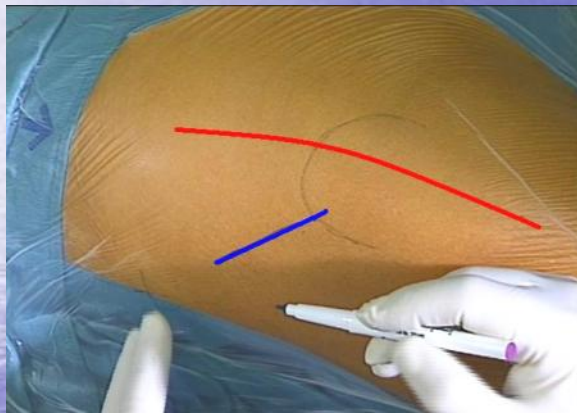
2. **Neue Prothesen-Oberfläche** (zementfrei)  
porös wie Knochen (Trabecular Metal™)  
Chemie wie Knochen (Hydroxyapatit Beschichtung)



3. **Neue Operationstechnik**  
Kein Ablösen, kein Durchtrennen der Muskulatur

# Minimal invasiver Zugang zur Hüfte

## MIS (minimal invasive surgery)



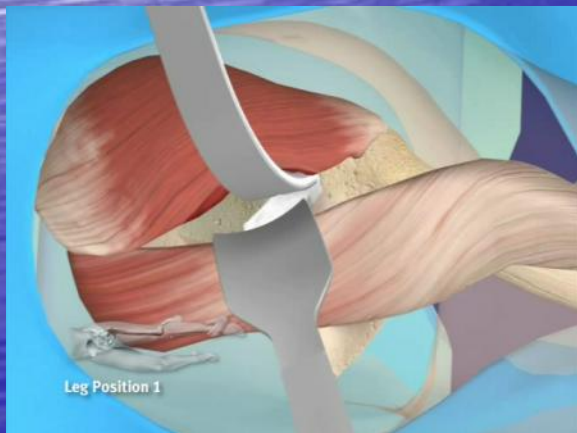
- Kurzer Hautschnitt
- Aufspreizen, kein Ablösen und kein Durchtrennen der Muskulatur

### Vorteil:

- Keine Schwächung der Muskulatur
- Spitaldauer und Erholung kürzer
- Besser für Folge-Operationen

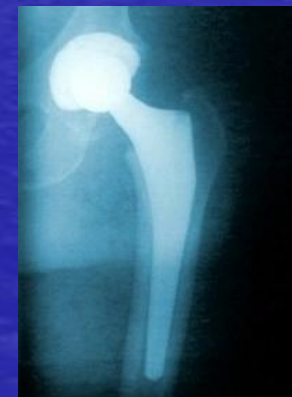
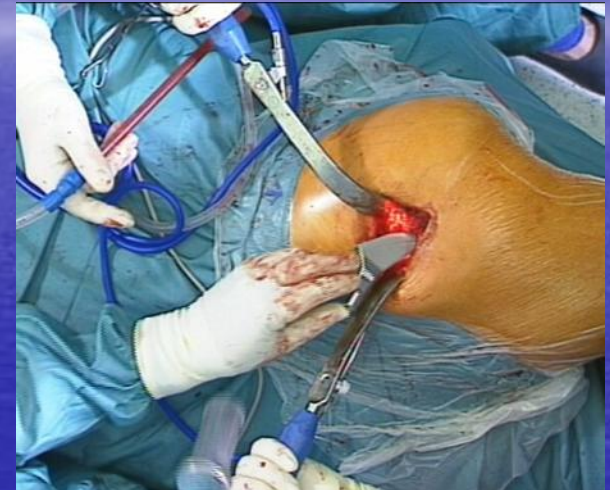
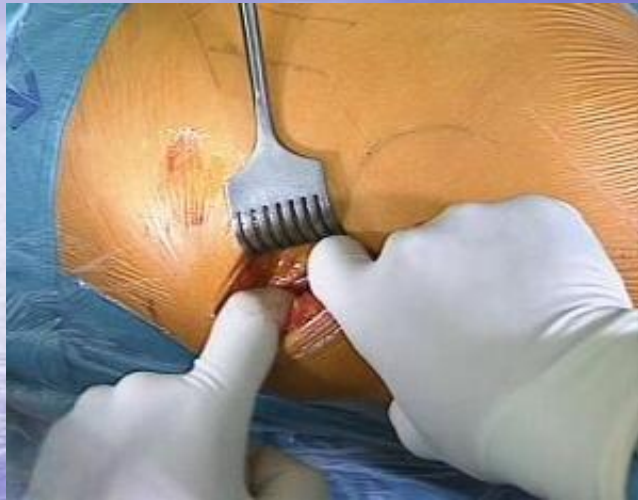
### Nachteil:

- Schlechtere Uebersicht



# Minimal invasiver Zugang zur Hüfte

## Operationstechnik



# Vergleich Standard und Mini Invasive Hüft-Prothesen Operation

	Standard OP	MIS OP
Spitaldauer	Ca 2 Wochen	4 - 10 Tage
Vollbelastung	sofort	sofort
Muskulatur	Geschwächt	Geschont
Risiko Ausrenken	+	-
Hautschnitt	ca. 20 cm	ca. 8 cm

# Minimal Invasiver Zugang für die Implantation der Hüft-Total-Prothese

## Zusammenfassung

- Kurzer Spitalaufenthalt
- Wenig Schwächung der Muskulatur
- Geringes Risiko für Wiederausrenken
- Kleiner Hautschnitt
- Einfacher für Zweitoperationen
- Anspruchsvoll für den Operateur