

MIS im MIS

**Mini-Invasive-Surgery im
Merian-Iselin Spital**

Dr. Stefan Hoch

Dres. Feinstein/Hoch/Stähelin
www.ortho-docs.ch

MIS im MIS

Mini-invasive Implantation von
Schlittenprothesen

(=Hemiarthroplastik oder unicompartimentale
Knieprothese)

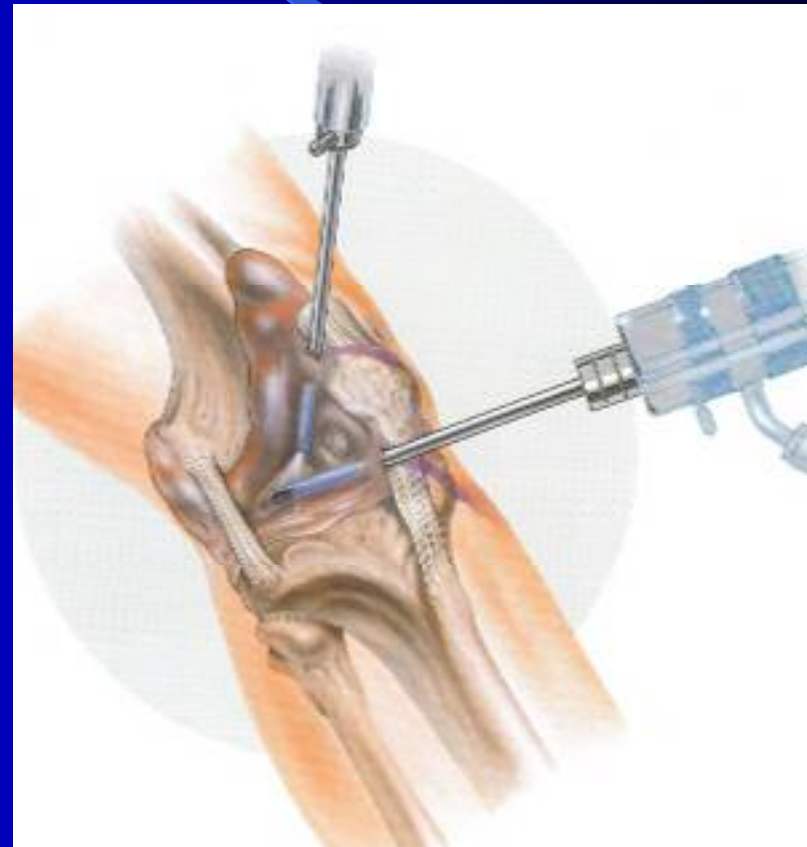
MIS im MIS

- Bei einseitigen Arthrosen:
Schlittenprothese
- Bei doppelseitigen Arthrosen
oder Arthrosen mit starker
Fehlstellung : Totalprothese



Indikation für Schlittenprothesen

- Therapieresistente Schmerzen nach Ausnützung der konservativen und allfälliger operativer Massnahmen wie arthroskopische Operationen



Indikation Schlittenprothese

- Abnützung von nur einem Gelenksabschnitt



Vorteile Schlittenprothese

- Kleines Implantat



Vorteile Schlittenprothese

- Kleines Implantat



Vorteile Schlittenprothese

- Kleiner Zugang



Vorteile Schlittenprothese

- Durch wesentlich kleineres Implantat kürzere Nachbehandlung, bessere Beweglichkeit und weniger Fremdkörpergefühl



Operation

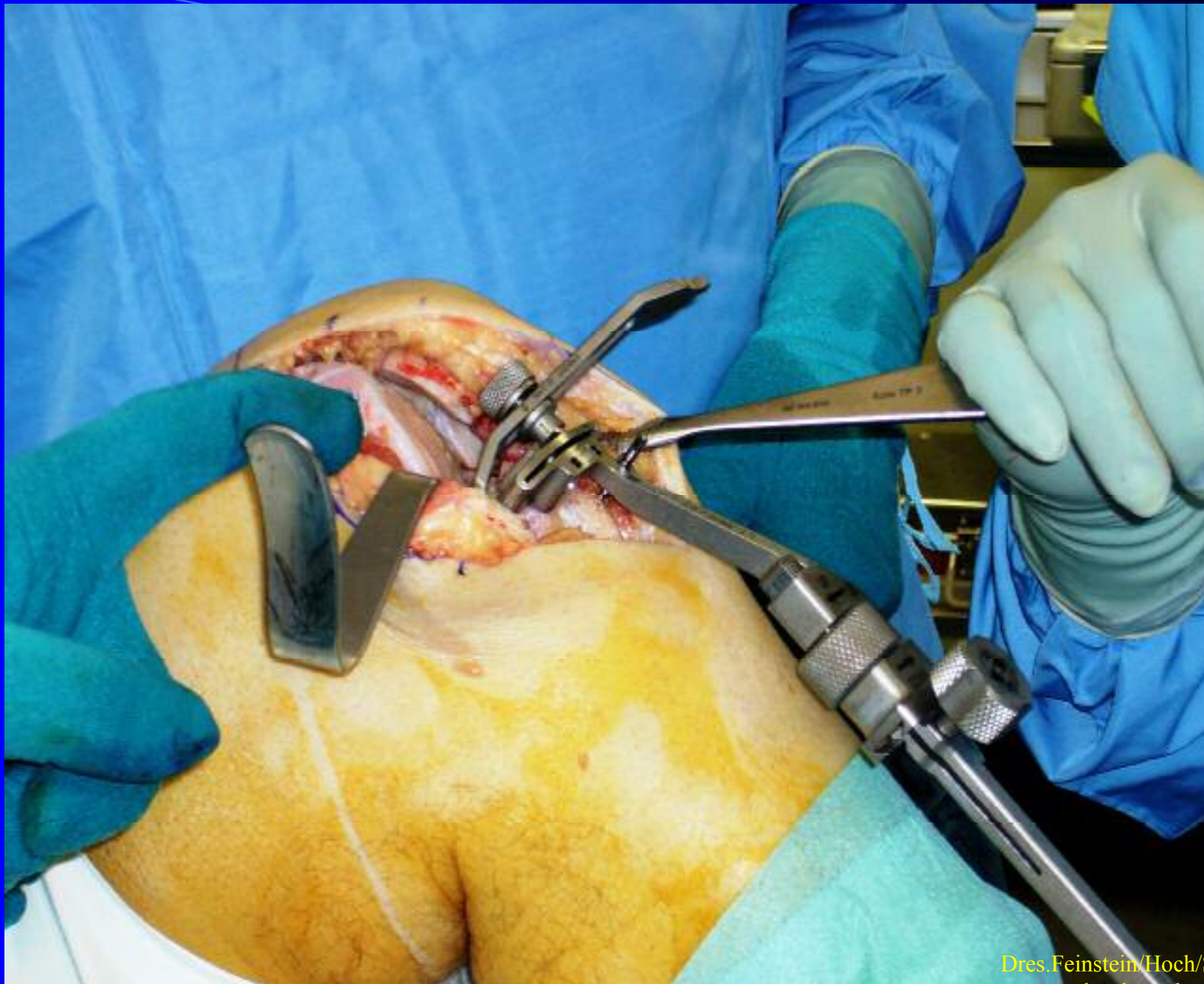
- Operation in Regionalanästhesie
- Sofortige Vollbelastung
- Stationärer Aufenthalt im MIS ca. 1 Woche
- Ambulante Nachbehandlung mit intensiver Krankengymnastik während 2 Monaten



Operation

- Präparation des Unterschenkels

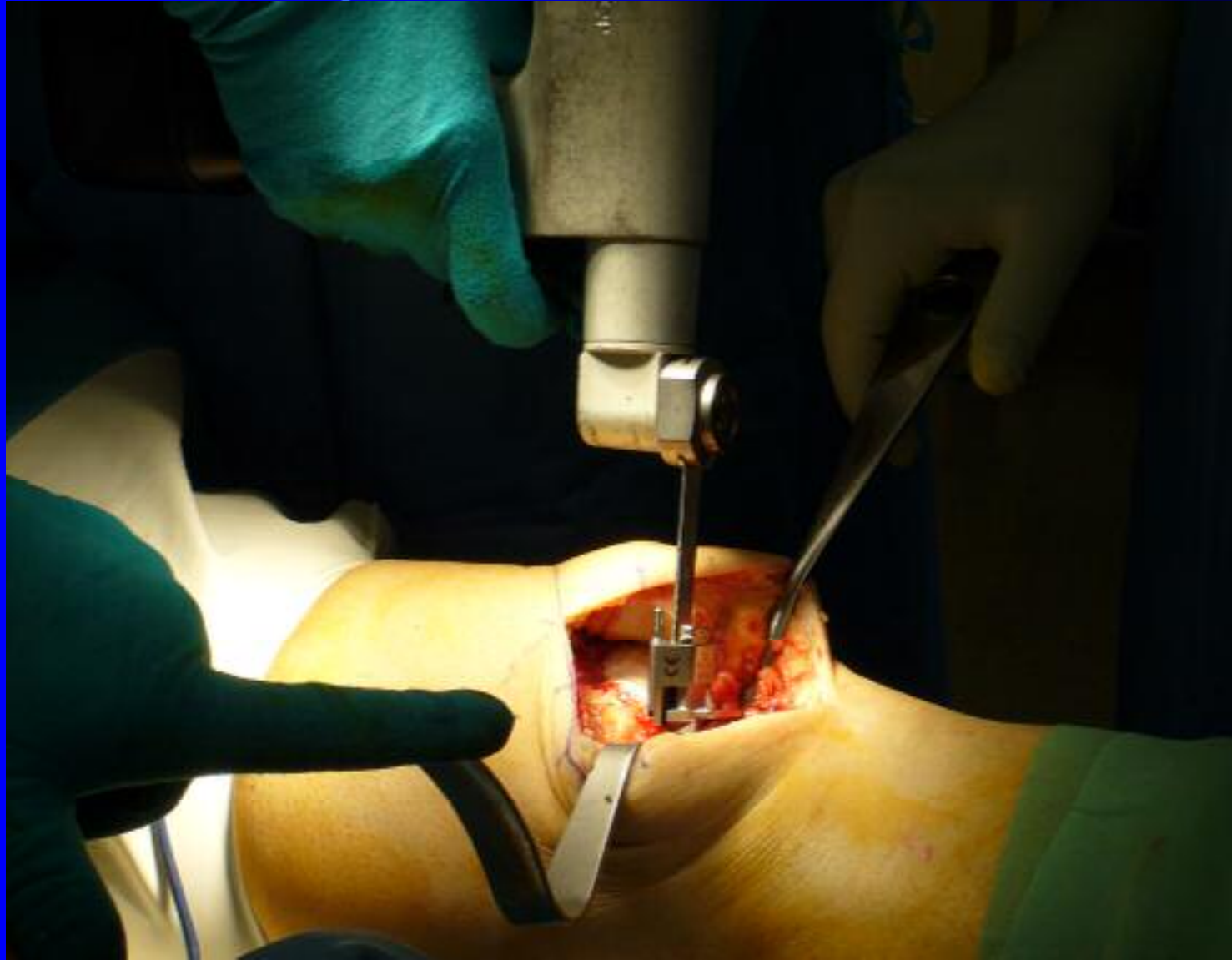




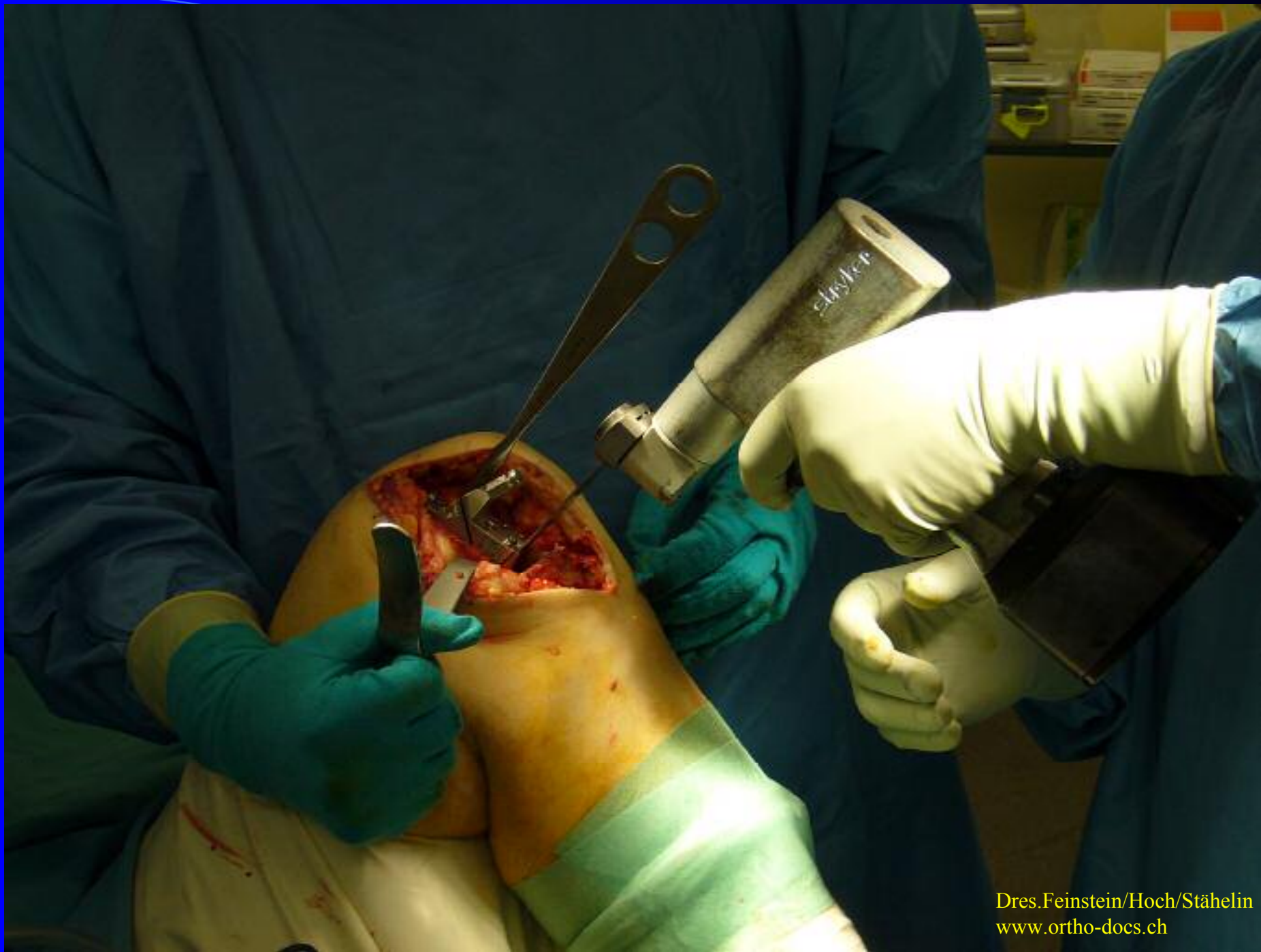
Operation

- Präparation des Oberschenkels







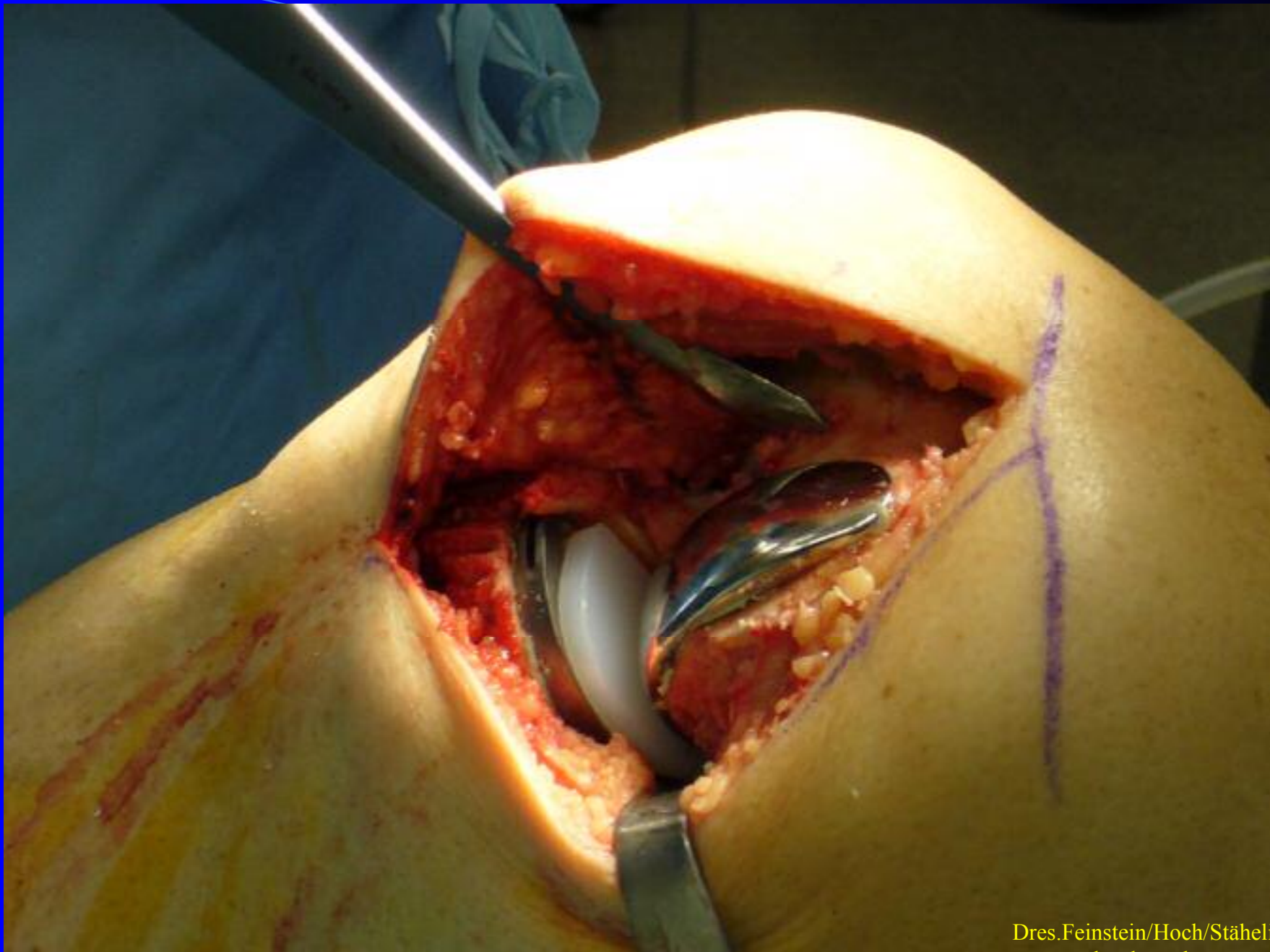


Operation

- Einsetzen der definitiven Implantate







Präparation Knie Scheibe



Operation beider Kniegelenke



Zusammenfassung OP Schlittenprothesen

- Geeignet für einseitige Arthrosen
- Kleiner, sehr schonender Eingriff
- Dadurch sehr kurze Hospitalisation und Rehabilitation
- Sehr gute Funktion mit besserer Beweglichkeit und weniger Fremdkörpergefühl wie bei Totalprothesen